

# С ЧЕГО НАЧАТЬ РАЗВИТИЕ СВОЕГО БИЗНЕСА В ЦИФРОВУЮ ЭПОХУ

Докладчик:

Николай Никульников

Генеральный директор WEBROVER



# С чего начать?



# С чего начать? Определитесь, кто вы!

- Существующая компания, ранее не выходившая в интернет
- Компания с «заброшенным» интернет-магазином
- Новый малый бизнес
- Новое направление в крупном холдинге
- Частное лицо – основной бизнес, не самозанятость



# С чего начать? Определитесь, где вы!

- Портрет клиента
- Источник клиентов
- Финансовые возможности (затраты по рекламе, закупка товаров, покрытие кассовых разрывов)
- Количество товаров
- Наличие SKU (торговых предложений)
- Сложность информационной системы
- Сложность в принятии решений в компании



# С чего начать? Определитесь, куда идти!

- Цели и задачи
- Финансовые показатели
- Возможный бюджет и сроки



# С чего начать?

## Пошаговый план действий

- Выделите ответственного (в перспективе отдел)
- Определите цели и задачи
- Выделите время, бюджет и ресурсы
- Выберите подходящий для вас вариант развития
- Выберите критерии успеха
- Составьте бизнес-план
- Проработайте юридическую сторону вопросы (Юр. лицо, налоги, ФЗ-54)
- Подберите подходящего подрядчика
- Действуйте!



# Каким должен быть интернет-магазин?

Мечты сбываются!  
Надо правильно мечтать!



# Экономика на 1 месте!

Электронная коммерция  
переходит в стадию  
цифровой экономики





# Интернет-магазин должен увеличивать выручку!

Задачи	Прямая выручка	Косвенное увеличение выручки
Продажи через интернет	+++	+
Привлечение покупателей в оффлайн магазин	+	+++
Реклама вашего бренда		++
Информирование потенциальных клиентов		++
И т.д.		+



# Но вместо слова выручка правильнее поставить прибыль?

НЕТ!

(на самом деле ДА!)

Все зависит от бизнес-стратегии  
и фаз жизненного цикла!



# Что такое LTV?

LTV (Lifetime Value) — это совокупная прибыль компании, получаемая от одного клиента за все время сотрудничества с ним.

Для многих бизнесов – это новинка, но интернет-магазин обязательно должен рассчитывать этот параметр!



# Как найти баланс между стоимостью разработки и ее сроками?



MEIZU



m3@mini\*

- Металлический корпус
- 8-ядерный процессор
- 13 Мп камера
- Сканер отпечатков mTouch\*\*

11 990.-

КУПИТЬ



Товар сертифицирован.  
 Стоимость указана в руб.  
 Страна действия цены  
 с 15.11.16 по 15.12.16  
 \*Meizu M3c mini \*\*MTouch

ЕВРОСЕТЬ

Поиск...

Найти

Личный кабинет

Сравн

Телефоны >

Планшеты и ноутбуки >

Аксессуары >

Электроника >

Бытовая техника >

Товары для дома >

Спорт и туризм >

Товары для детей >

Билеты >

Услуги >

Карта Кукуруза >

Смартфон



ZTE Blade A610 Plus (серый)

14 990 ₺



Смартфон



Nubia N1 64GB (чёрный)

19 990 ₺



Смартфон



Lenovo VIBE P1m (чёрный)

~~11 990 ₺~~  
10 990 ₺



Смартфон



ZTE Blade A610 (серый)

11 990 ₺



Смартфон



Смартфон



Смартфон



Смартфон



ЦЕНА: 1 000 ₺



**8 (800) 333-83-83**

Звонок бесплатный для всех регионов РФ

[Заказать звонок](#)

[Адреса салонов](#)

**Инлавка**  
Домашние интерьеры

[Оплата и доставка](#)

[Войти / Регистрация](#)

 **0** [Оформить заказ](#)

[Мебель](#)

[Сервировка](#)

[Аксессуары](#)

[Декор](#)

[Текстиль](#)

[Освещение](#)

[Хранение](#)

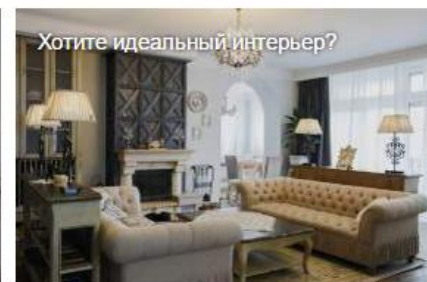
[Ароматы](#)

[Новинки](#)


[Подарки](#)

[Акции](#)

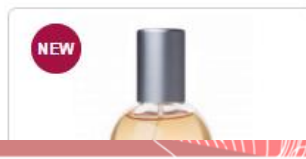
[Поиск](#) 



## Хиты продаж и новинки

 [Обновить](#)

[Посмотреть все хиты продаж и новинки](#)



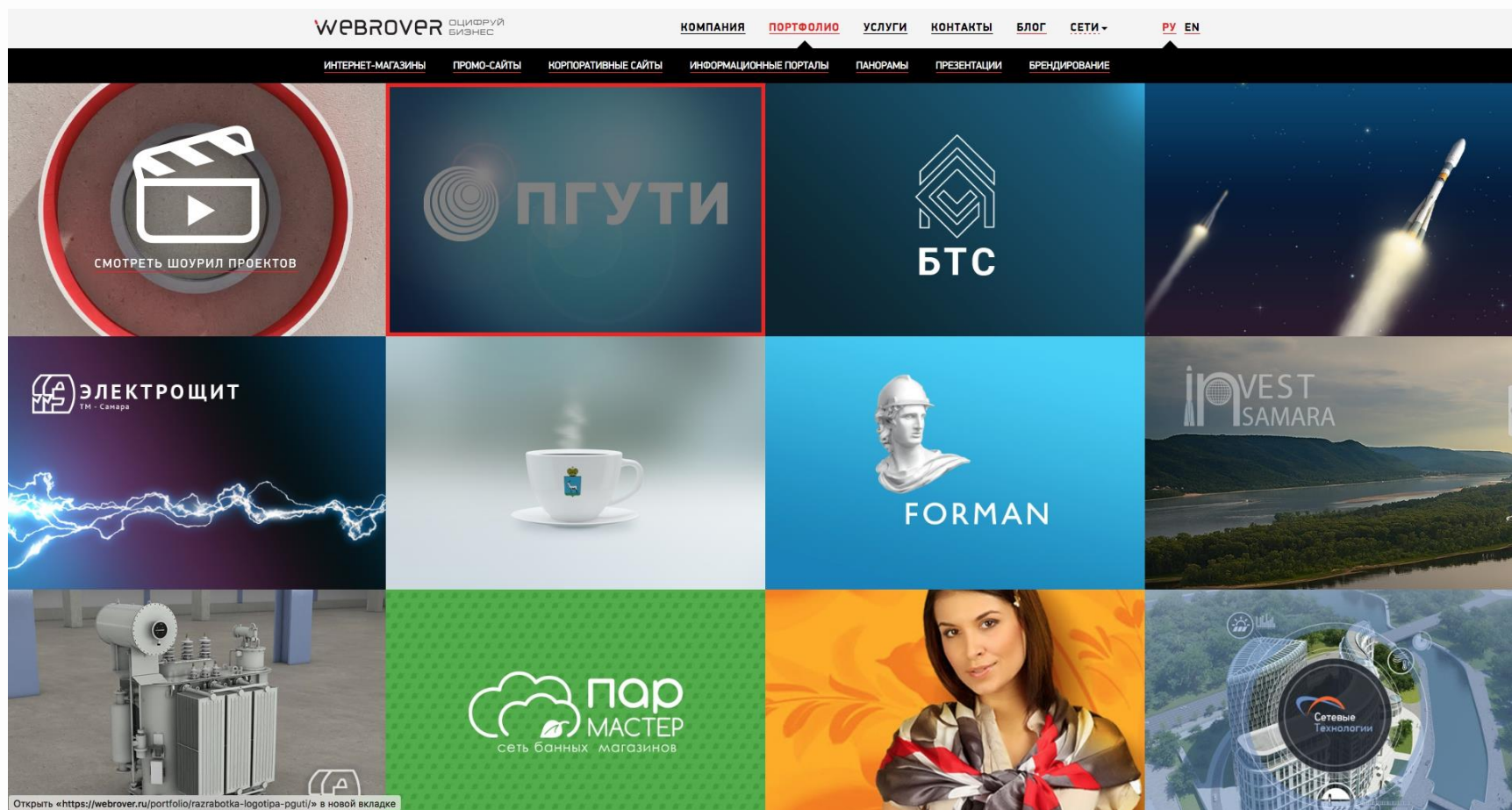
# — Кто несет ответственность за разработку интернет-магазина?







# Выбирайте опытного проводника в мир цифровой экономики!

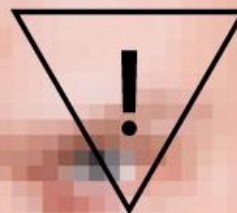


# НИКОЛАЙ НИКУЛЬНИКОВ

ДИРЕКТОР

КОНТАКТЫ

+ 7 960 822 00 88



**ОСТОРОЖНО**

ЭТО ОДИН ИЗ ТЕХ,  
КТО ОЦИФРОВЫВАЕТ БИЗНЕС

**СМОТРЕТЬ ВСЕХ**



**WEBROVER**  
ОЦИФРУЙ БИЗНЕС



(846) 246-23-51  
info@webrover.ru  
www.webrover.ru

